



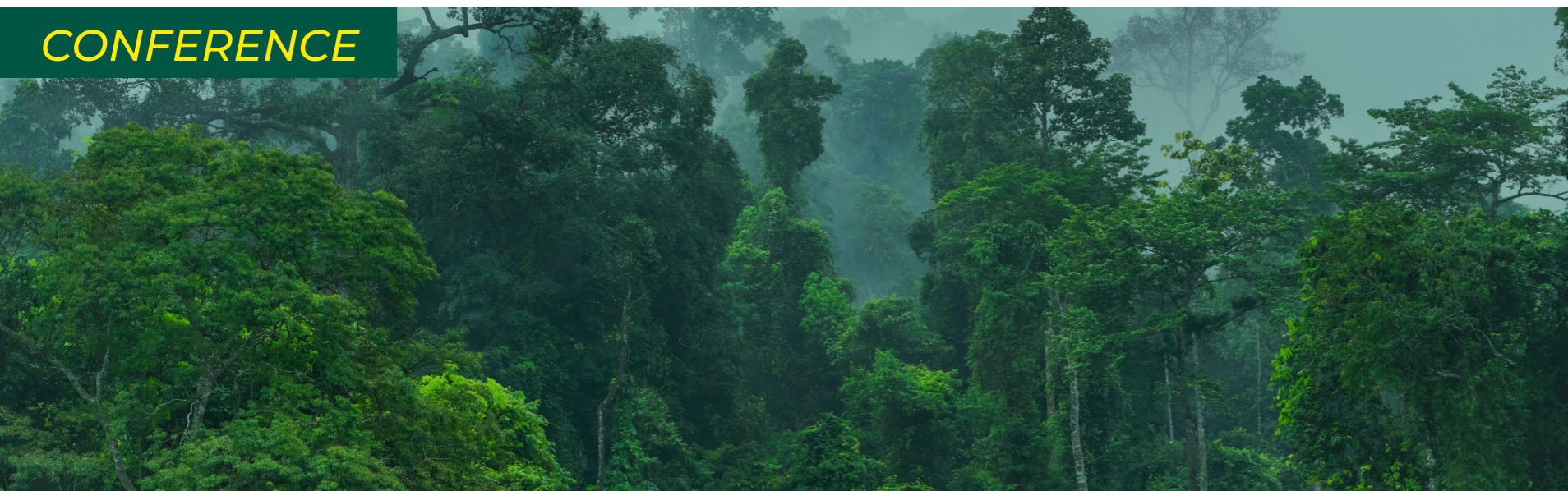
RÉPUBLIQUE DE CÔTE D'IVOIRE  
Union - Discipline - Travail



# SALON INTERNATIONAL DE L'AGRICULTURE

*Paris, du 26 février au 06 mars 2022, Porte de Versailles, Parc des expositions*

**CONFERENCE**



**THÈME :**

**POLITIQUE  
FORESTIERE  
ET OPPORTUNITES  
D'INVESTISSEMENT**

Présenté par **Monsieur Alain-Richard DONWAHI**  
Ministre des Eaux et Forêts de la Côte d'Ivoire

Le vendredi 04 mars 2022

# PLAN



## 1

### POLITIQUE ET STRATEGIE DE PRÉSERVATION, DE RÉHABILITATION ET D'EXTENSION DES FORÊTS

- Contexte
- Politique : principes et axes
- Stratégie
- Actions et résultats

## 2

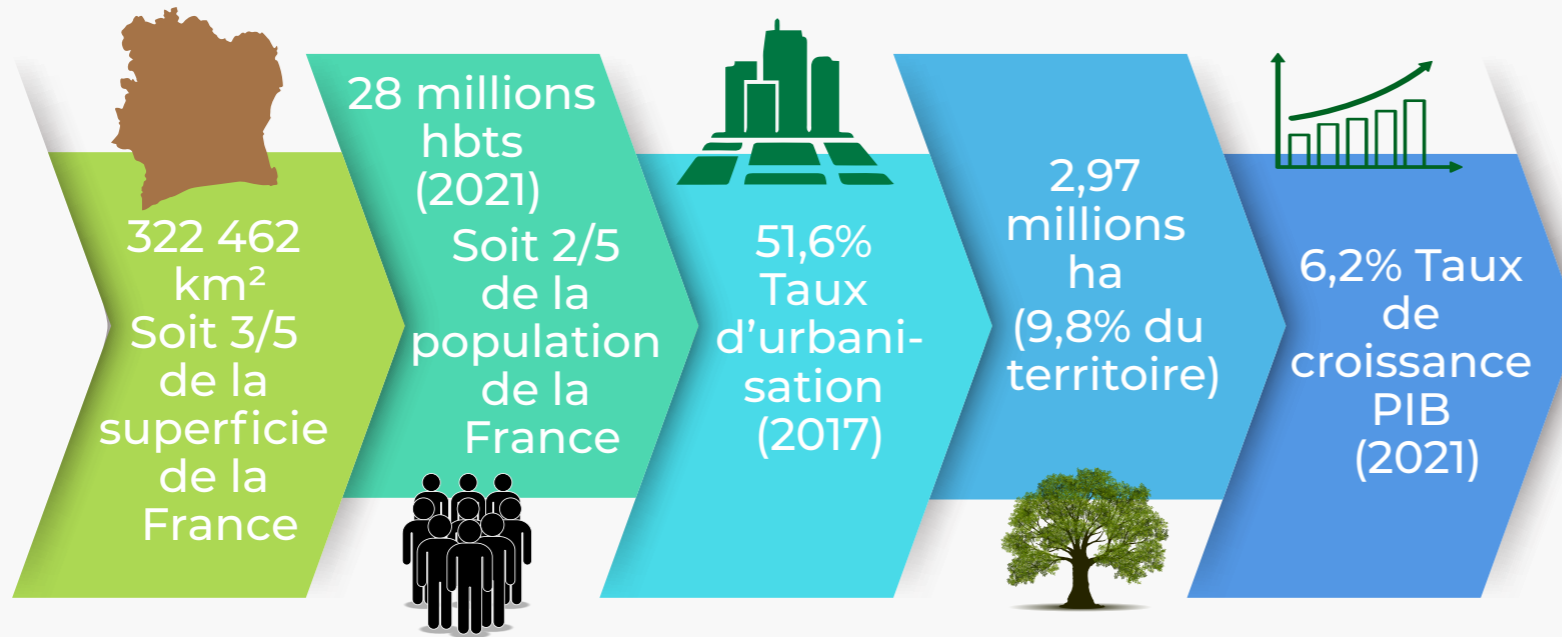
### OPPORTUNITES D'INVESTISSEMENT

- Cadre légal
- Types de conventions
- Avantages

# **POLITIQUE ET STRATEGIE**

# CONTEXTE

## - Données clés sur la Côte d'Ivoire



**1er**  
Producteur Mondial de Cacao



**1er**  
Producteur Mondial de Noix de cajou



**1er**  
Producteur Mondial de Noix de cola



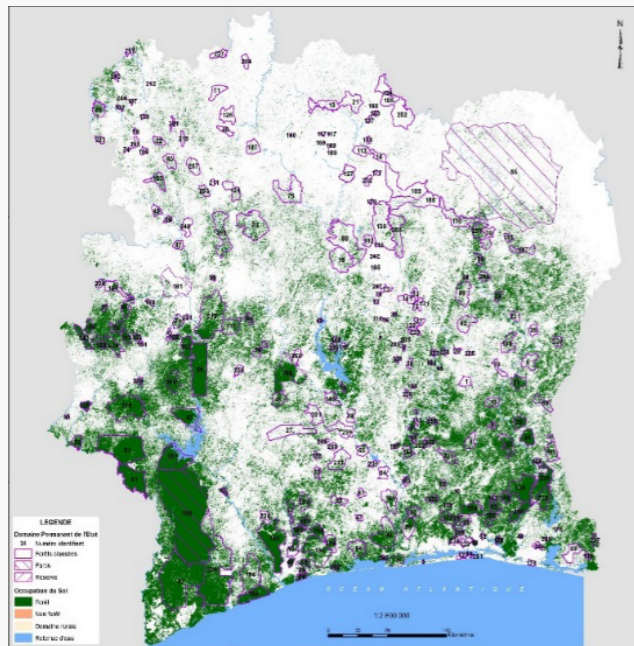
**1er**  
Producteur Africain d'Hévéa



**1er**  
Producteur africain d'huile de palme

# Evolution du Couvert Forestier

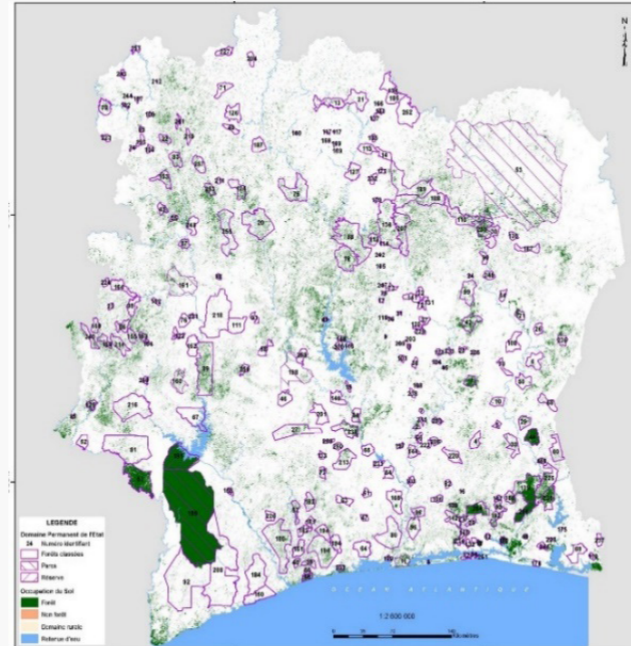
1960



16 Millions ha



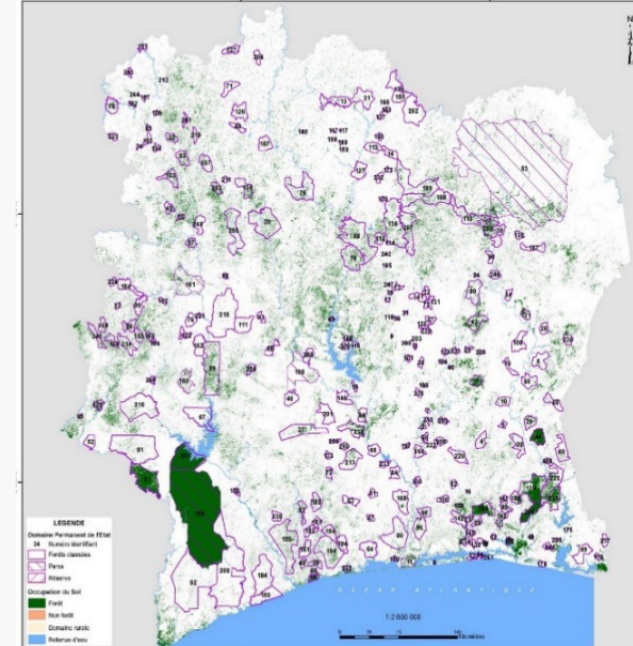
2000



5,09 Millions ha



2020

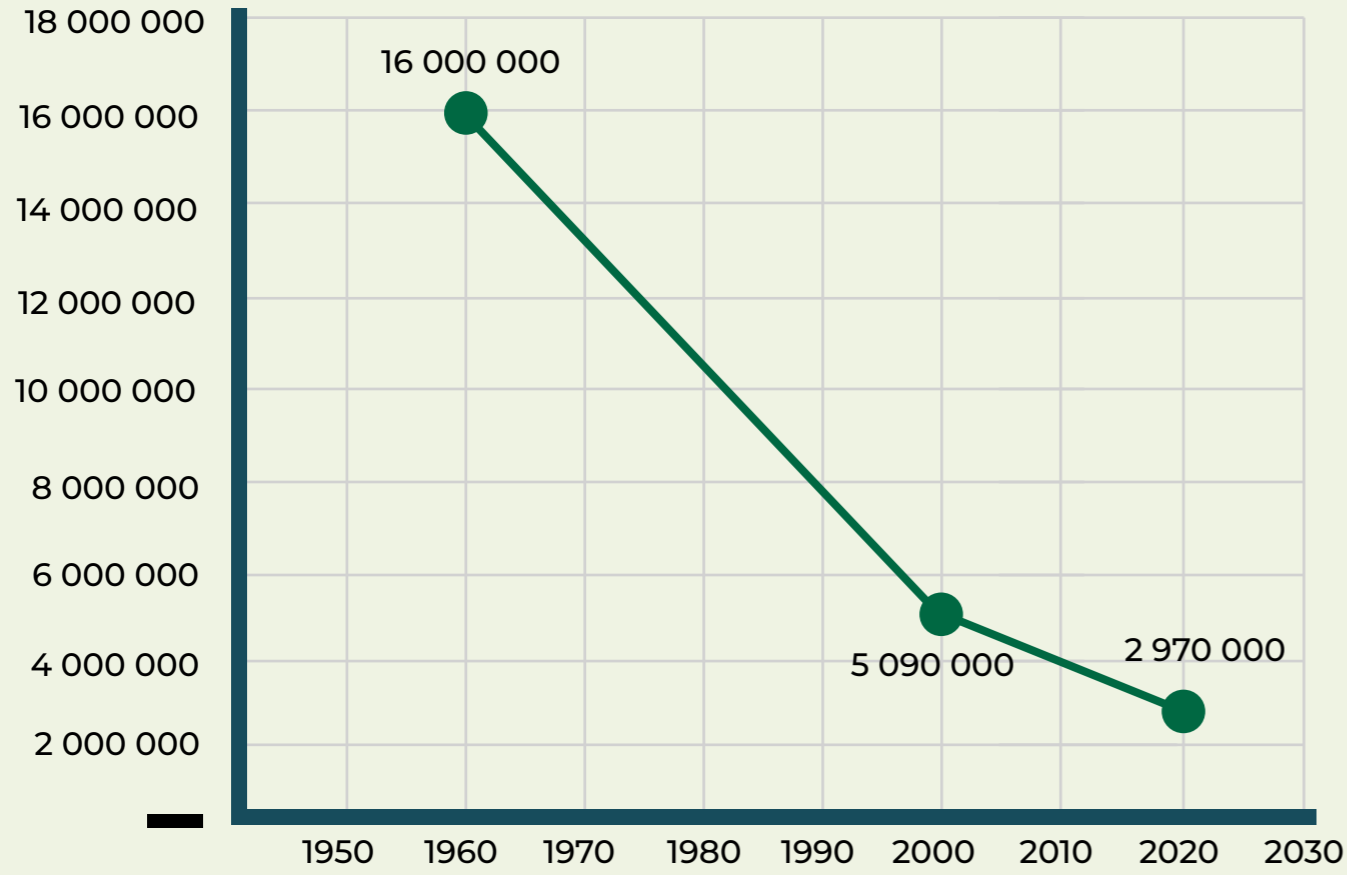


2,97 Millions ha

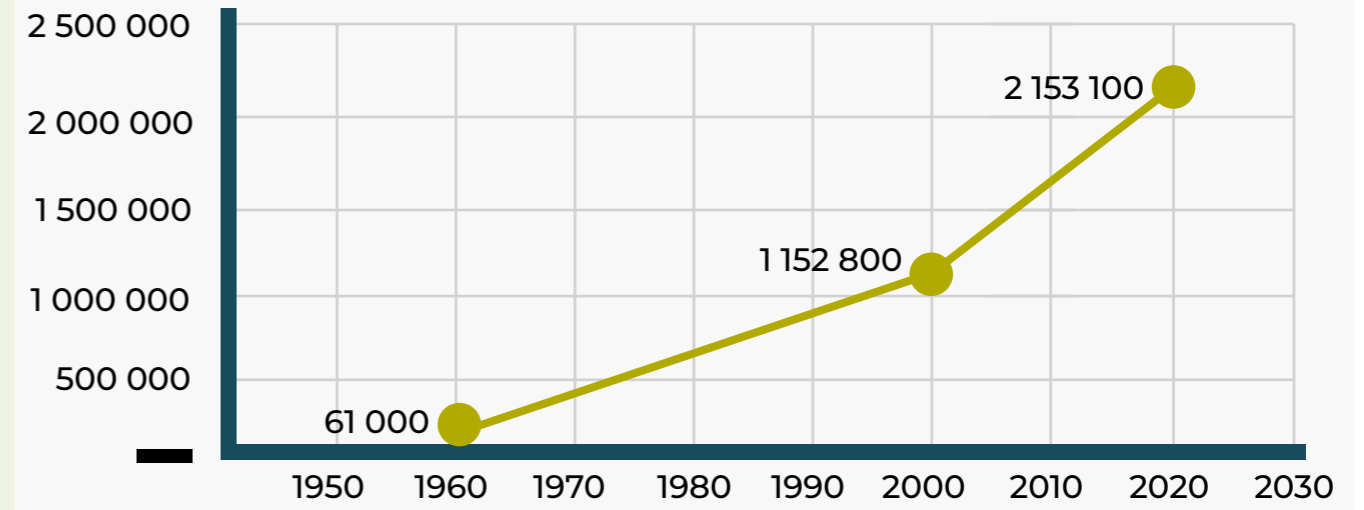


Dégradation du Couvert Forestier d'Environ 62% en 30 ans

# Evolution de la superficie forestière et de la production cacaoyère de 1960 à 2020



Superficie forestière (ha)



Production cacao (Tonne)

## Réformes engagées

### - Au plan national

**MAI 2018**

Adoption de la PPREF  
par le Gouvernement

**FEVRIER 2019**

Validation  
de la stratégie de mise  
en œuvre de la PPREF

**JUILLET 2019**

Adoption d'un nouveau  
code forestier

### - Au plan international

**2017**



**2015**

**REDD+**  
CÔTE D'IVOIRE

**2013**

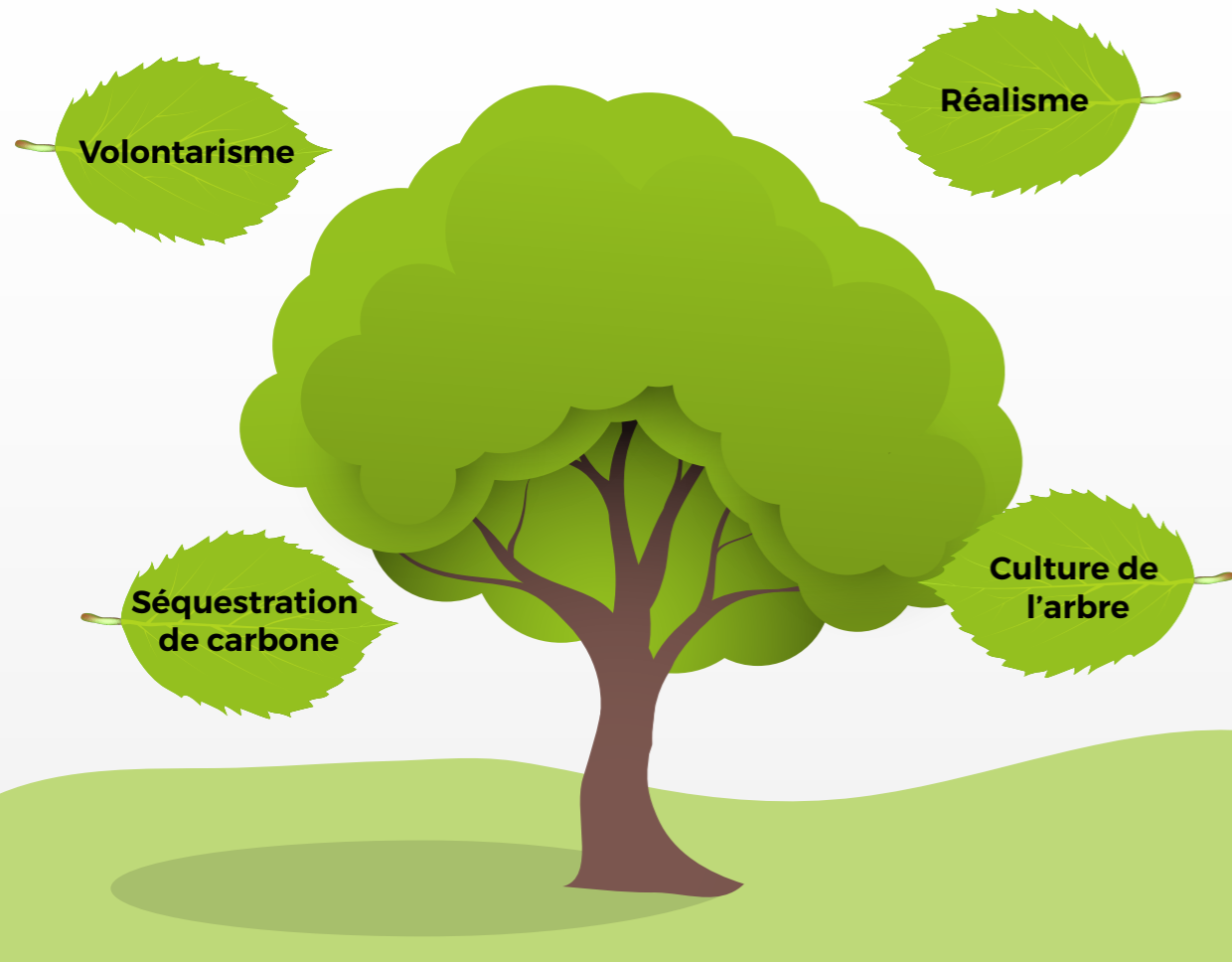


APV FLEGT



# POLITIQUE : PRINCIPES & AXES

## Principes



## Axes



# STRATÉGIE

**Porter la couverture forestière à 20% en 2030**

- Amélioration de la gouvernance (10 projets)
- Reboisement des forêts classées (6 projets)
- Reboisement du domaine rural (7 projets)
- ICF (4 projets)

=

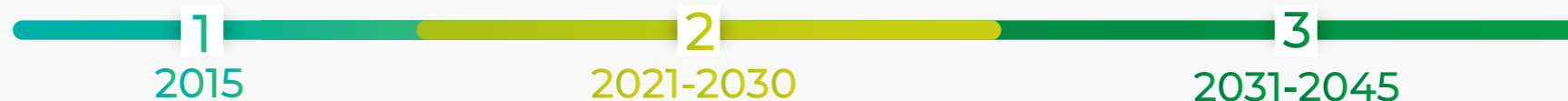


**27 PROJETS**

## CIBLE DE RECONSTITUTION

+2 944 668 ha

+1 683 486 ha



2015

2021-2030

2031-2045



Forêts classées **844 950 ha**  
Domaine Rural **1 232 508 ha**

**TOTAL : 3 401 146 ha**

Y compris les parcs et réserves : 1 323 688 ha



Forêts classées **2 117 918 ha**  
Domaine Rural **826 710 ha**

**TOTAL : 6 345 814 ha**



Forêts classées **1 053 000 ha**  
Domaine Rural **630 486 ha**

**TOTAL : 8 029 300 ha**

# ACTIONS ET RESULTATS

## Actions



Adoption  
des textes



Indice  
de Gouvernance



Surveillance  
satellitaires  
et par drones  
des forêts



Capacités  
opérationnelles  
renforcées



Brigade Spéciale  
de Surveillance  
(650 Hommes)



Projets pilotes  
d'agroforesterie  
(Régions de la  
Mé et de la Nawa)



Projets pilotes avec  
le secteur privé:  
NESTLE, OLAM,  
INPROBOIS/BARRY  
CALLEBAUT, AGRO-  
MAP/aDryada



Sensibilisation  
(Opération 1 jour,  
1 /5 /50 millions  
d'arbres)

## Résultats



De 2019 à 2021,  
Près de **40 millions d'arbres** ont été  
plantés

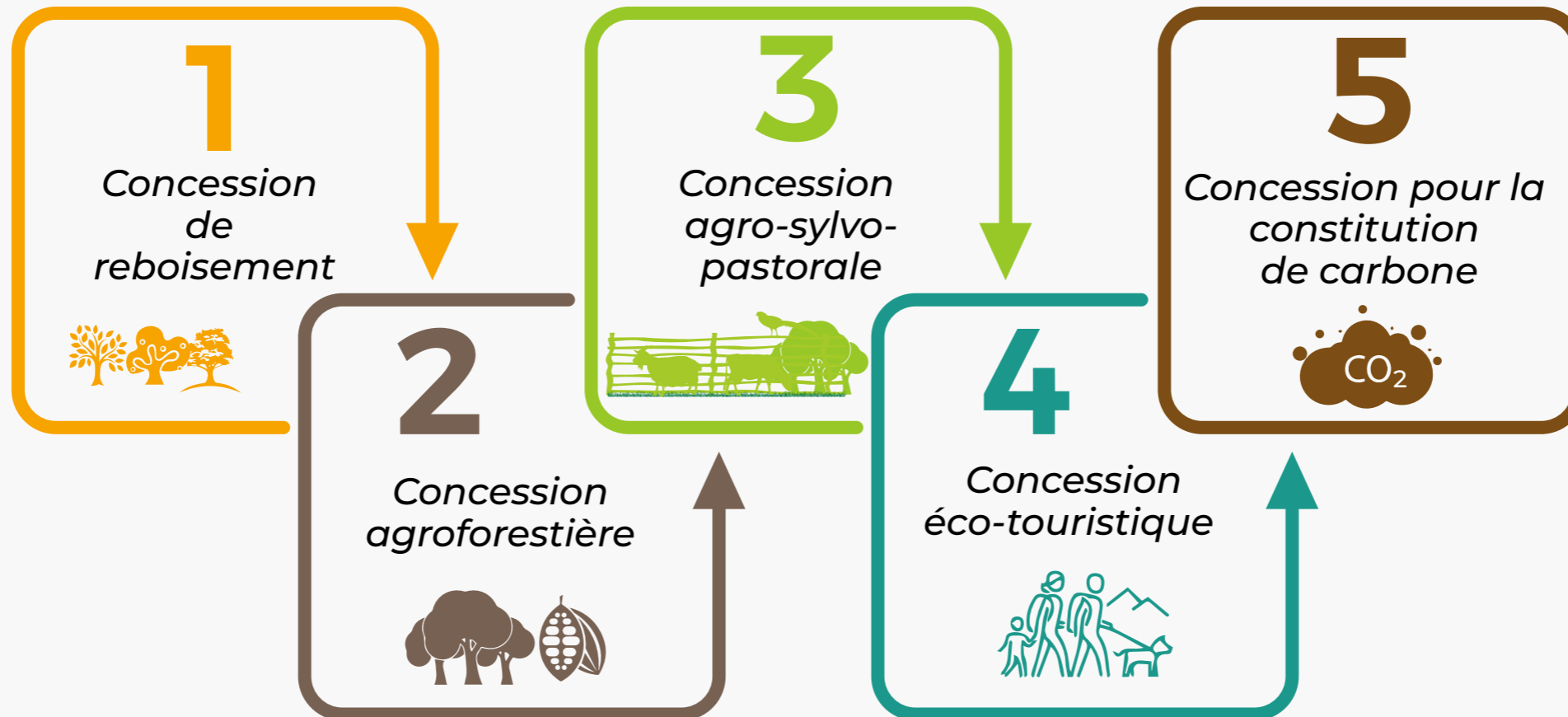


# **OPPORTUNITES D'INVESTISSEMENT**

# CADRE LÉGAL

- \* Création des Agro-Forêts ;
- \* Ouverture de la gestion des forêts du domaine privé de l'Etat à d'autres acteurs dont le secteur privé, à travers les conventions de concession.

## TYPES DE CONVENTION



## Avantages

Grande disponibilité  
d'espaces  
(86 forêts classées pour une  
superficie de plus de  
**2 millions d'ha** répartis sur  
l'ensemble du territoire)



Sécurité du foncier  
(forêts du domaine privé  
de l'Etat – domaine inaliénable)



Convention de longue durée  
(entre 40 et 99 ans)

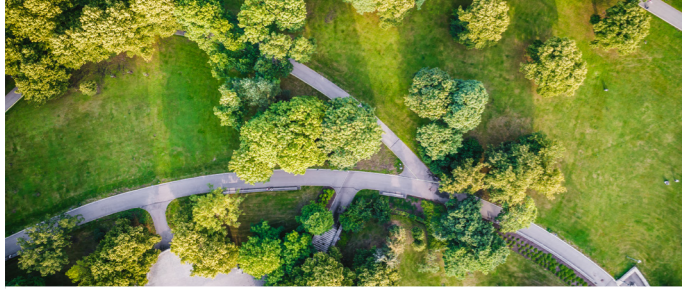


Puits de carbone et biodiversité

# CAS D'UNE CONVENTION AGROFORESTIÈRE À BASE D'HÉVÉA

Libellé	Années		Hévéaculuture classique (555 pieds/ha)	Système agroforestier à base d'hévéa (400 pieds/ha + arbres forestiers)	
					cumul marge net
Charges (création + entretiens)	Phase immature	0 - 6 ans	<b>2 500 000</b>	<b>1 900 000</b>	
Marge net/mois	Entrée en production	6 - 9 ans	<b>50 000</b>	<b>36 000</b>	<b>1 296 000</b>
Marge net/mois	Phase de croisière	à partir 10 ans	<b>70 000</b>	<b>50 000</b>	<b>660 000</b>
				<b>RSI intervient au bout de la 4<sup>e</sup> année d'exploitation + Bénéfices liés aux arbres forestiers</b>	

## Projets structurants



### 1- Création d'une Forêt Péri-urbaine et d'un mini parc zoologique dans le district de Yamoussoukro

- Aménager 218 ha de la réserve d'Etat avec la mise en place d'un jardin botanique
- Créer un parc zoologique sur un site de 30 ha

### 2- Développement de la production de semences et de plants forestiers

- Renforcer la recherche forestière sur la production de semences améliorées
- Produire des plants forestiers améliorés

### 3- Mise en œuvre des conventions de concession agro-forestière

- Reconstituer les zones fortement dégradées par l'agroforesterie
- Améliorer des conditions de vie des communautés locales

### 4- Programme national d'amélioration de la gouvernance forestière

- Contribuer par une bonne gouvernance forestière et par un financement adéquat à la restauration et à la gestion durable des forêts

## CONCLUSION

*La mise en œuvre de la stratégie de Préservation, de Réhabilitation et d'Extension des Forêts et de l'Initiative Cacao et Forêts a démarré à grands pas.*

*Comme vous venez de le constater, le nouveau paysage forestier offre d'importantes possibilités d'investissement à travers les conventions de concession.*

*Vous êtes donc tous invités à venir investir dans la forêt dans le cadre d'un partenariat sécurisé et gagnant-gagnant.*





**RÉPUBLIQUE DE CÔTE D'IVOIRE**  
Union - Discipline - Travail



***MERCI***